

... arte permanente



denise et
beppe berna

... arte permanente

EXCEPTIONNEL



© denise et beppe berna
2019, bologna, italy

all ... by
beppe berna



Naqada

Vers 3600 av. J.-C. [T/L test]

Cm. 24,5

AMART.

Antiquari Milanesi | ARTE È MILANO

PALAZZO DELLA PERMANENTE
via filippo turati, 34 - MILAN

stand n. 47
rez-de-chaussée

8 – 12 mai, 2019

dan

EXCEPTIONNEL



Dan

153Y

Bâton de dignitaire du
Maître de la cuillère Goldet
(Beppe Berna).

Début du 20ème siècle ou
antécédent.

H. cm. 94

*Collection coloniale française.
Collection particulière, Paris.
Olivier Castellano, Paris.*



dogon

EXCEPTIONNEL

Dogon, Bombou-Toro

141Y

Sculpture équestre du
Maître du chevalier
(Beppe Berna).

19ème siècle.

H. cm. 27

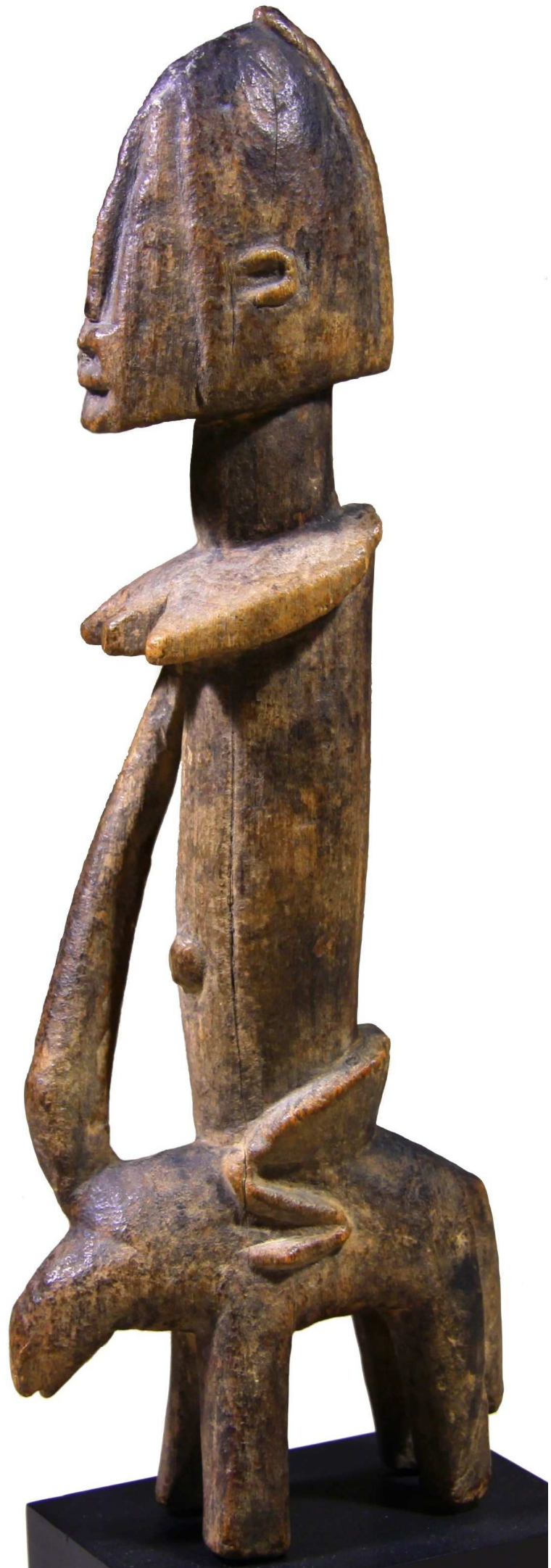
*Ancienne collection française.
Cecilia and Irwin Smiley Coll.,
New York.*

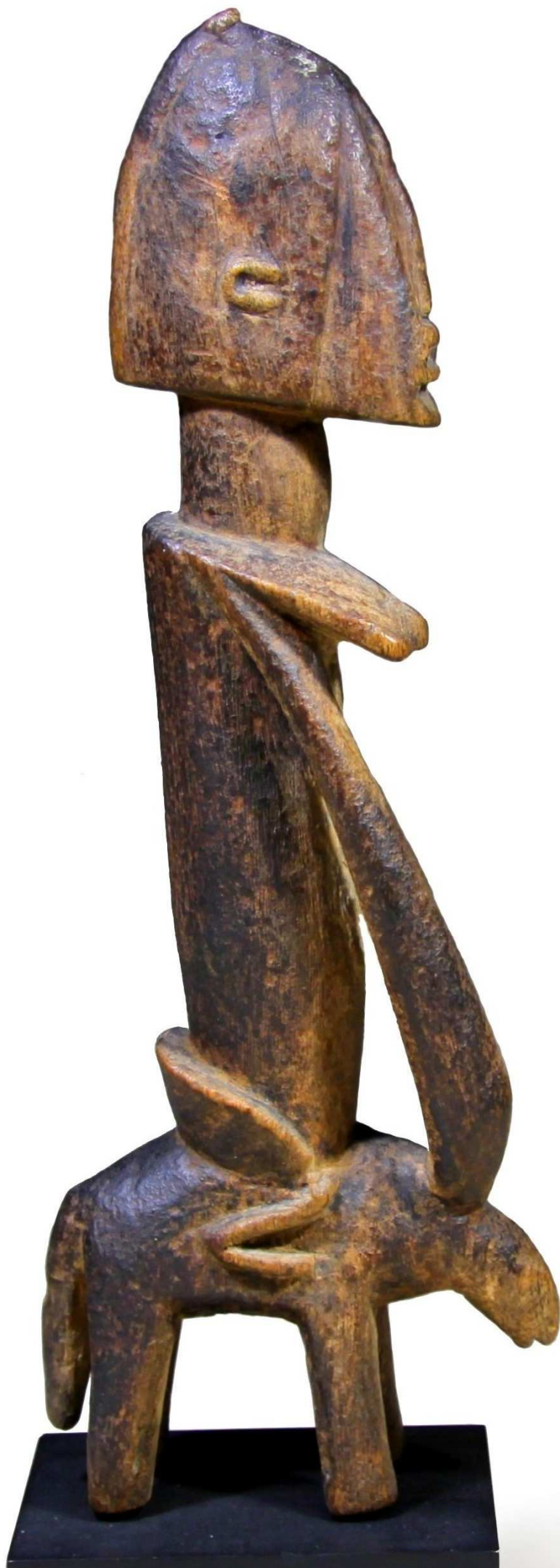
Pierre Dartevelle, Bruxelles.

Expositions et publications :

*- Pag. 25, in "Discoveries:
African Art from the Smiley
Collection", Anita J. Glaze,
Alfred L. Scheinberg, Krannert
Art Museum de Champaign
(1989) et Smith College
Museum of Art de
Northampton (1990).*

*- N. 17, in "Animals in African
Art. From the Familiar to the
Marvelous", by Allen F.
Robberts, The Museum for
African Art, New York, 1995.*





Dogon, Tintam

138Y

Grande sculpture représentant le
nommo.

15ème / 17ème siècle.
Radiocarbone C14.

H. cm. 104

*Collectée, dans les années '50, par
Emil Storrer, Zurich.*

Jean David, Zurich.

Schweizer-Amsler, Kastanienbaum.

Pierre Dartevelle, Bruxelles.

Yves Créhalet, Paris.

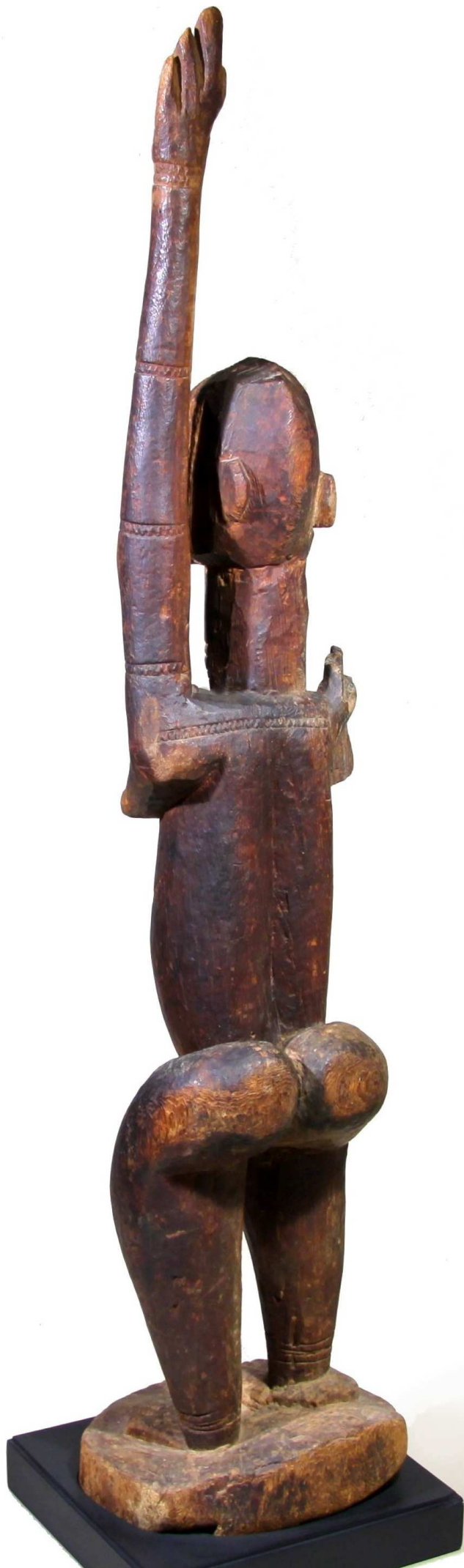
Exposition et publication :

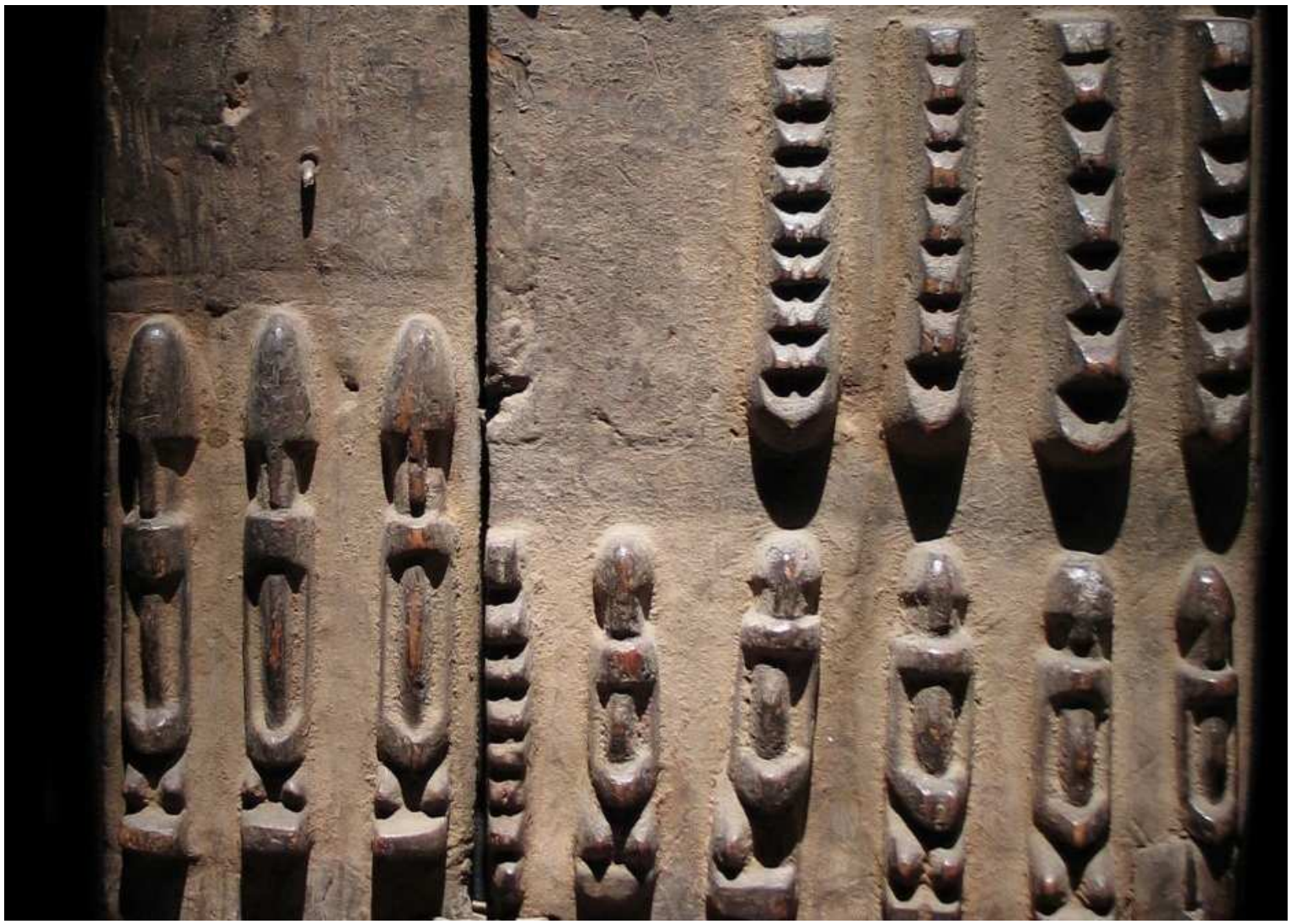
"Continuité", n. 10 Galerie

Dartevelle, Paris et Bruxelles, 2014.









Dogon

118T

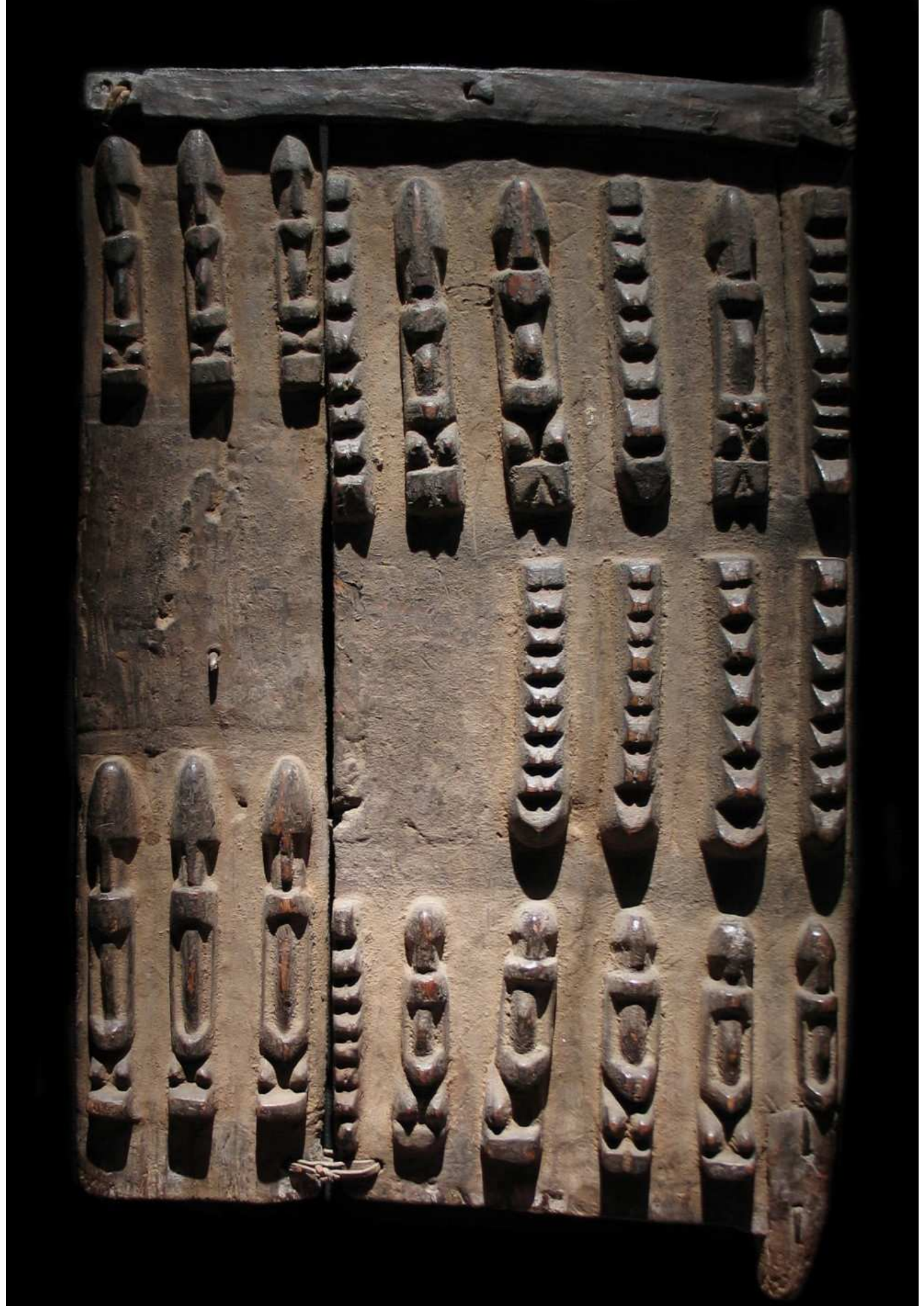
Porte de grenier / sanctuaire du *Hogon*.

18ème / 19ème siècle.

Cm. 43 x 73,5

*Collection particulière, Paris.
Ratton-Hourdé, Paris.*

*Exposition et publication :
"Dogon", Galerie Ratton - Hourdé, Paris, 2005.
Pag. 76/77 du catalogue.*



Dogon, Bombou-Toro

140Y

Statuette de guerrier des
Maîtres de Yougo (Beppe
Berna).

Fin 18ème / début 19ème
siècle.

H. cm. 27

*Ancienne collection particulière
française.
Pierre Dartevelle, Bruxelles.*







Dogon, Wakara Occidentaux, influences Tintam

154Y

Grande figure humaine
hermaphrodite.

17ème / début 19ème siècle.

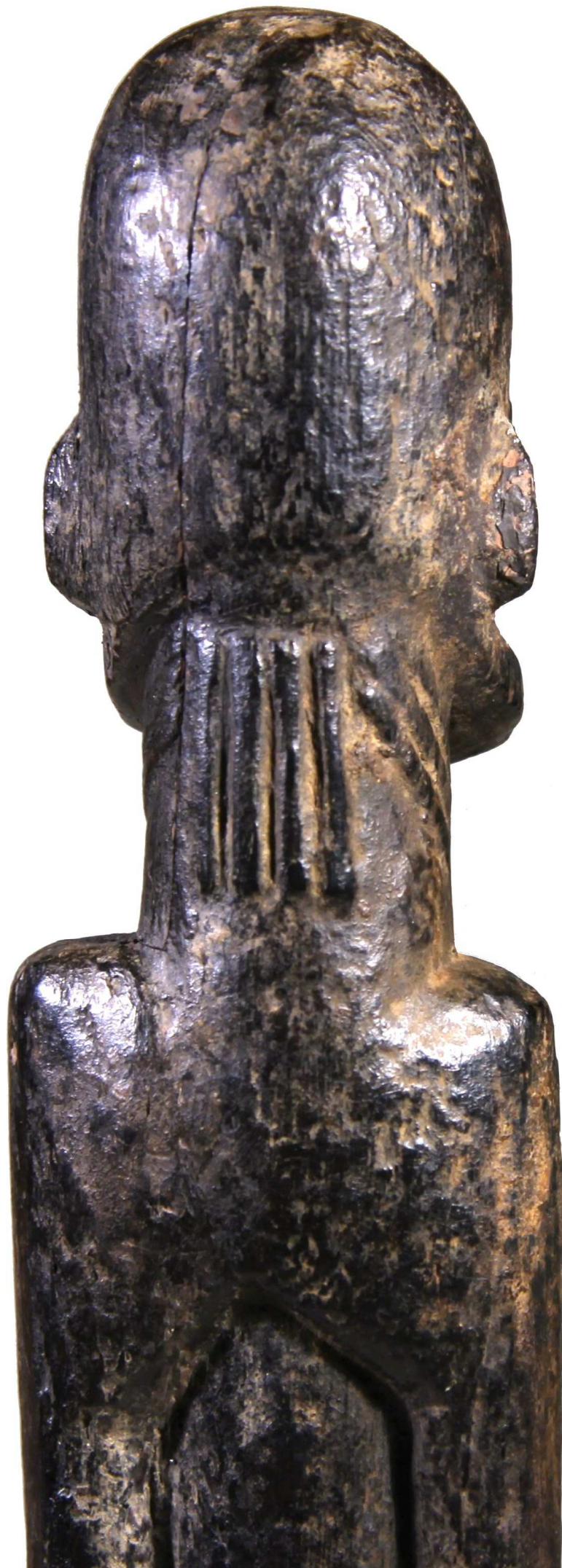
H. cm. 51,5

*Anciennes collections probablement
suisses.*

*Philippe Ratton et Daniel Hourdé, Paris.
Collection particulière française.*

*Exposition et publication :
"Dogon", Galerie Ratton - Hourdé,
Paris, 2005.
Pag. 48/49 du catalogue.*







Dogon, Bombou-Toro

142Y

Rarissime statuette
hermaphrodite pour la
fondation des nouveaux
villages.

Fin du 19ème siècle ou
antécédente.

H. cm. 26,5

*Ancienne collection particulière
française.
Pierre Darteville, Bruxelles.*







Dogon, Bombou-Toro

146Y

Figure humaine
représentant le *nommo*.

19ème siècle.

H. cm. 30

*Ancienne collection française.
Olivier Castellano, Paris.
Collection particulière belge.
Joaquin Pecci, Bruxelles.*





Dogon, Bombou-Toro

139Y

Figure humaine représentant
le *nommo*.

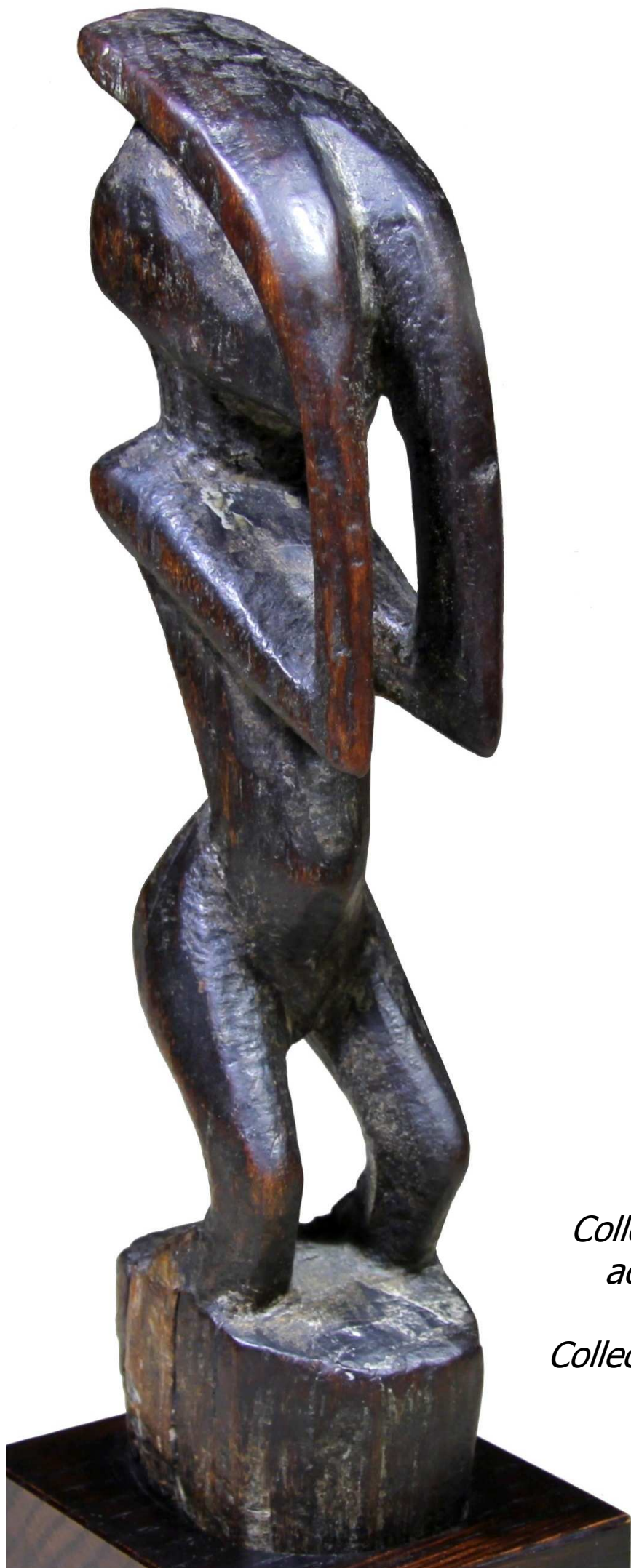
19ème siècle.

H. cm. 27,5

*Collectée en 1966 par un membre
du Peace Corps Volunteer.
Collection Roy Stacy, Washington.
Collection Yves Créhalet, Paris.
Collection particulière, Paris.*







Dogon, Kambari

155Y

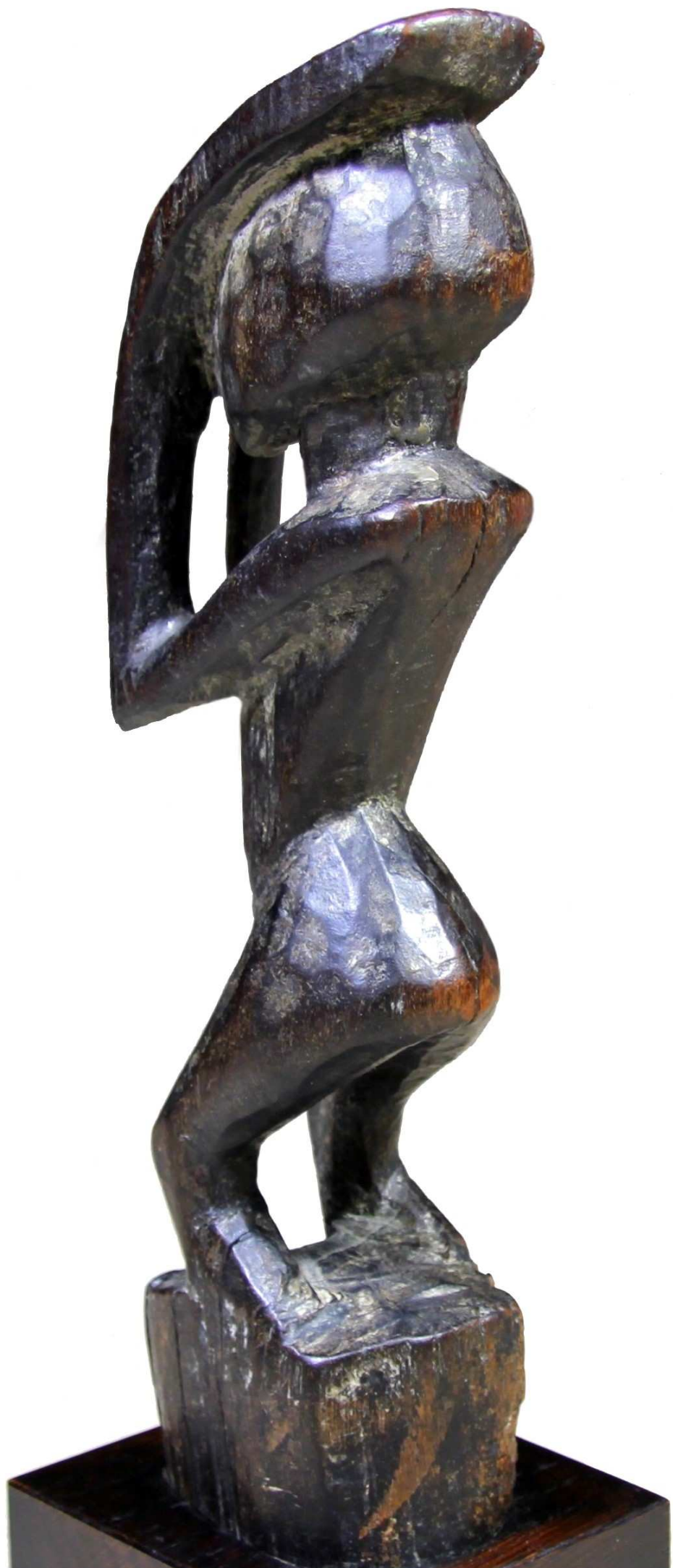
Figure humaine avec les
mains couvrant le visage.

19ème siècle.

H. cm. 24.

*J. J. Klejman, New York.
Collection particulière américaine
acquise du précédent entre les
années '60 et '70.
Collection Olivier Castellano, Paris.*





титиујé

EXCEPTIONNEL

Mumuyé

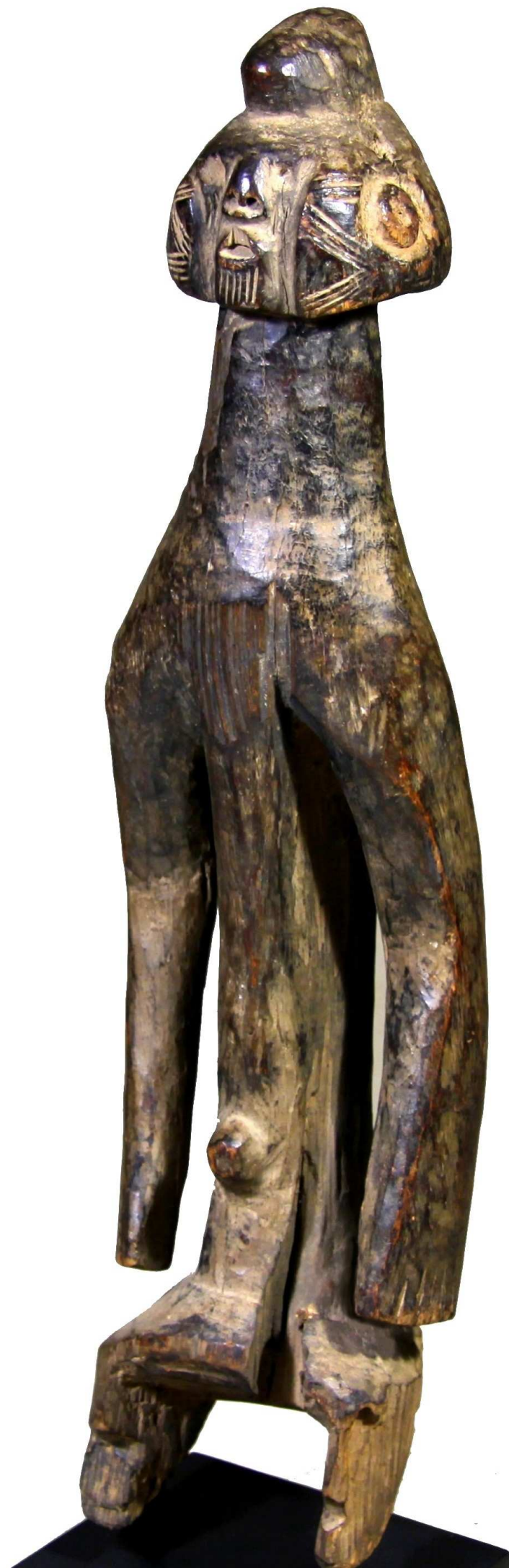
152Y

Figure humaine.

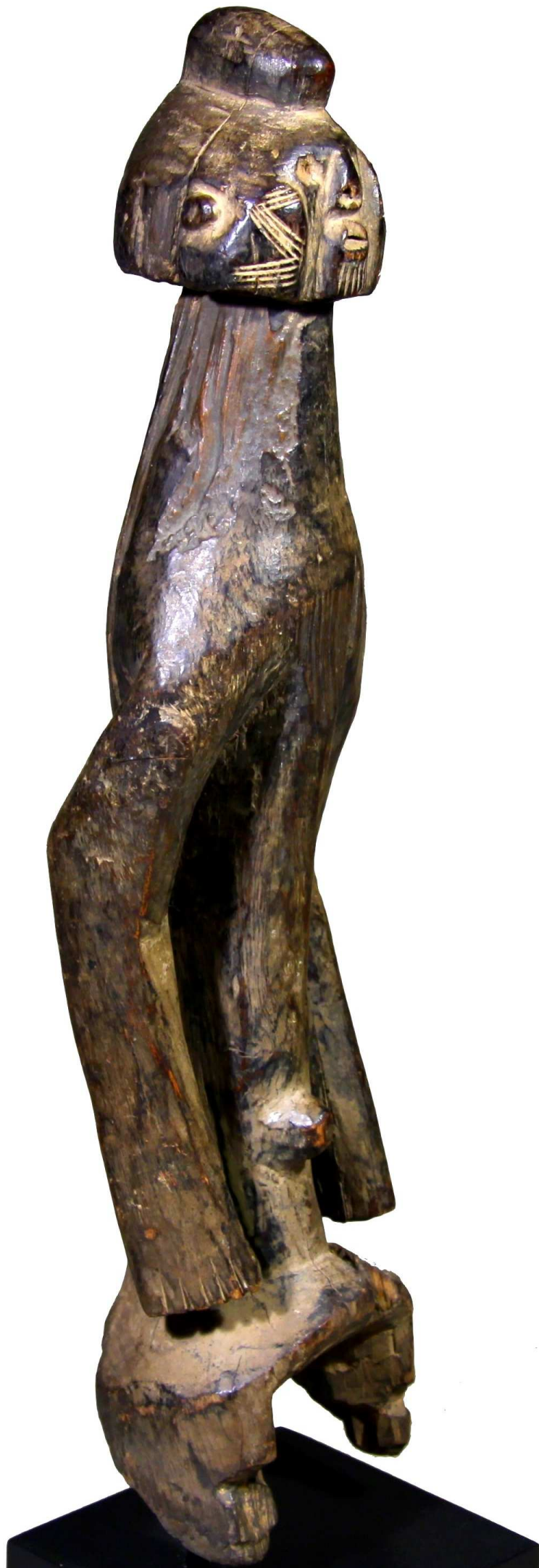
Fin 19ème / début 20ème
siècle.

H. cm. 42

*Ancienne collection allemande.
Collection particulière, Paris.*









Mumuyé

144Y

Figure humaine.

H. cm. 90

*Collectée par Jean-Michel Huguenin en 1967.
Collection Jean-Michel Huguenin, Paris.
Liliane et Michel Durand-Dessert, Paris.
Pierre Dartevelle, Bruxelles.*

Expositions :

Galerie Majestic, Paris, 2006.

*"Fragments du vivant. Sculptures africaines
dans la collection Durand-Dessert.", La
Monnaie de Paris, Paris, 2008.*





yombe

EXCEPTIONNEL



Kongo, Yombe

147Y

Statue commémorative
d'un dignitaire.

19ème siècle.

H. cm. 54

*Collectée par un colonial
belge entre 1903 et 1905.
Collection particulière belge
par descendance.
Collections particulières,
Bruxelles.*



sepik

EXCEPTIONNEL



Telefomin / Tari

166T

Masque de maison (diction conventionnelle) pour sa protection magique.

Fin 19ème siècle.

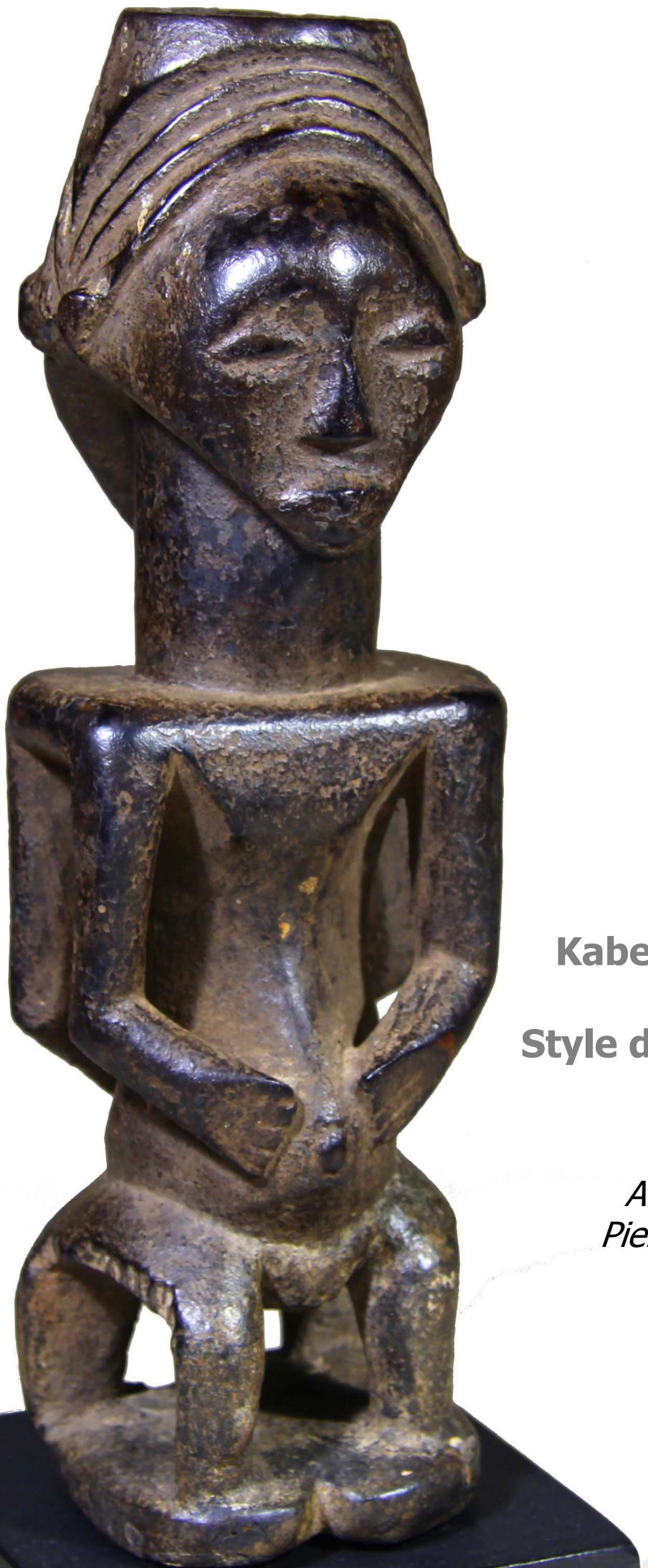
H. cm. 72,5

*Collection Hans Petereit, Köln.
Collection particulière, Paris.*



hemba

EXCEPTIONNEL



Hemba

149Y

**Kabeja, statuette magique
gianiforme.
Style des Hemba du Nord.**

H. cm. 24

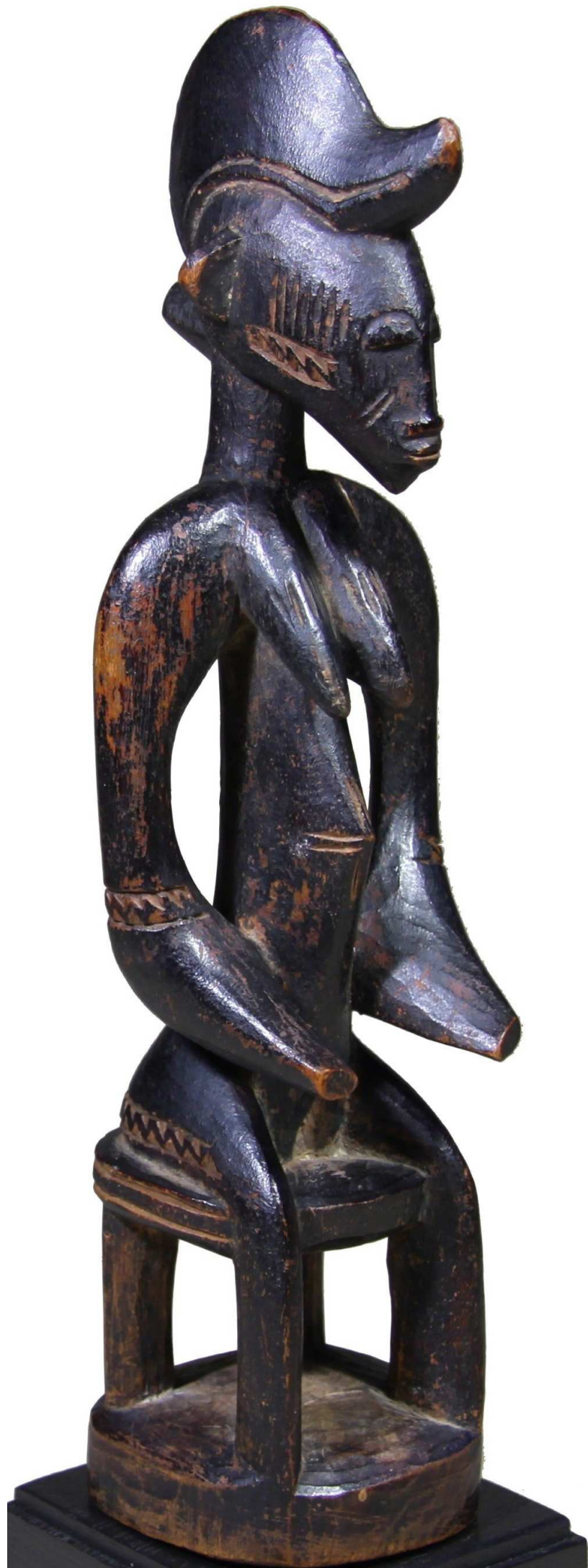
*Ancienne collection belge.
Pierre Darteville, Bruxelles.*





sénoufo

EXCEPTIONNEL



Sénofo du Centre-Ouest

130Y

Statuette féminine.

Début du 20ème siècle.

H. cm. 31

*Ancienne collection parisienne.
Olivier Castellano, Paris.*





baoulé

EXCEPTIONNEL



Baoulé

150Y

Masque portrait
ndoma du culte
mblo.

Début du 20ème siècle
ou antécédent.

H. cm. 32

*Collection d'un diplomate
français, acquis en 1952
aux Galeries Parke-Bernet
Inc., New York.
Dans la collection de
famille par succession.*







Baoulé

151Y

Peigne de prestige.

Début du 20ème siècle ou
antécédent.

H. cm. 23

*Collection d'un diplomate
français acquise à New York au
début des années '50.
Dans la collection de famille par
succession.*





chiwara

EXCEPTIONNEL



Bamana

145Y

Rare **chiwara**, style de
la région de Bougouni.

H. cm. 62,5

*Collection particulière
française, Menton.
Pierre Dartevelle, Bruxelles.*



... pour plus d'informations : berna@debberna.it

Massue *supe*
Malaita, Îles Salomon
cm. 76
Fin 19ème / début 20ème siècle



Denise e Beppe Berna

arte tribale - arte archeologica
tribal art - ancient art

Via Borgo S. Pietro 43 - 40126 Bologna, Italy

Phone +39 051 253175

su appuntamento - by appointment only

copyright © d. & b. berna 2019